



**CINELLI**

MAESTRI DELLA PIUMA DAL 1964

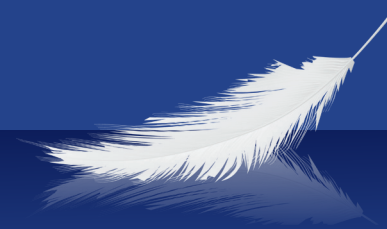


# *Коллекция* ОДЕЯЛА И ТОППЕРЫ

Выбирать качество - это  
естественно



**ОДЕЯЛА И ТОППЕРЫ SINELLI**  
шедевры природы на вашей кровати.



ПУХ:  
наше вдохновение с  
1964 года.

## КАЧЕСТВО ВИДНО СРАЗУ

ЧТО ДЕЛАЕТ ПУХОВОЕ ОДЕЯЛО CINELLI ОСОБЕННЫМ.



### НАПОЛНИТЕЛЬ

**Пуховое одеяло Cinelli состоит из пуховых хлопьев** (пух — самая лёгкая и невесомая часть) и мелкого пера. Источником самого благородного и ценного сырья являются гуси из Восточной Европы. Обратите внимание и на вес: при одинаковом объёме чем выше качество пуха, тем меньше его вес.



### ТКАНЬ

**100% натуральный хлопок** гарантирует идеальную воздухопроницаемость. Изготовление из очень тонких нитей с плотным переплетением предотвращает выход пуха и пера наружу.



### АНТИБАКТЕРИАЛЬНОСТЬ И ГИПОАЛЛЕРГЕННОСТЬ

Все пуховые одеяла Cinelli сертифицированы NOMITE®, что означает гипоаллергенность и антибактериальные свойства продукции. Перед изготовлением одеяла наполнитель проходит обработку по строгому протоколу, полностью устраняющему бактериальную нагрузку. Плотная структура внешней ткани не только предотвращает выход пуха и пера, но и препятствует проникновению пыли, исключая создание среды, благоприятной для размножения пылевых клещей.



### FILLING POWER

Среди многочисленных преимуществ пуха — его высокая способность к объёмному наполнению. Filling Power — это соотношение веса и объёма наполнителя; наиболее распространённая единица измерения — CUIN (cubic inch). Чем выше это значение, тем более ценным и качественным является наполнитель.

## ПУХОВЫЕ ОДЕЯЛА CINELLI:

ПОДХОДЯТ ДЛЯ ЛЮБЫХ ПОТРЕБНОСТЕЙ В ТЕПЛЕ, УНИВЕРСАЛЬНЫ И КОМФОРТНЫ.

Просматривая наш каталог, вы найдёте множество решений, способных удовлетворить любые требования: по стилю, сезонности и различным климатическим условиям. Вы сможете выбрать лучшее из итальянской пуховой продукции в зависимости от рекомендованной температуры использования.

Двухспальные, односпальные или полуторные, гипоаллергенные и тщательно проработанные в каждой детали на всех этапах производства, **пуховые одеяла Cinelli** обеспечивают максимальный комфорт сна и превосходную воздухопроницаемость, гарантируя оптимальный уровень тепла и мягкости для любых потребностей.

### РУКОВОДСТВО ПО ТЕПЛОМУГРАДИЕНТУ:



#### EXTRA WINTER \*\*\*\*\*

Идеально подходит для неотапливаемых спален, при очень низких температурах или для тех, кто особенно чувствителен к холоду.



#### WINTER \*\*\*\*

Рекомендуется для зимнего климата, если спальня отапливается лишь несколько часов в день.



#### SPRING \*\*\*

Зимнее одеяло для хорошо отапливаемых помещений с температурой около или выше 20 °C, а также для использования в межсезонье.



#### SUMMER \*\*

Идеальное решение для межсезонья в регионах с мягким климатом и для спален с кондиционированием воздуха при температуре 20–23 °C.



#### SUMMER LIGHT \*

Подходит, когда температура дома и на улице высокая (около 25 °C) или при использовании кондиционера на 24 °C и выше.



#### 4 SEASONS

Комплект из двух одеял, соединённых удобными кнопками: используются вместе в самые холодные ночи или по отдельности — в более мягкую зиму и летом.

## ПРОСЛЕЖИВАЕМОСТЬ И ЗАЩИТА

Гусиный пух Cinelli Piume e Piumini **сертифицирован и является настоящей жемчужиной лёгкости, дарящей ощущение благополучия.**

Мы всегда тщательно выбираем и контролируем наших поставщиков, закупая пух и перо исключительно у отобранных европейских производителей, которые не применяют методов ощипывания, причиняющих страдания гусям.

Птицам обеспечивается достойное качество жизни в условиях свободного содержания, и ни одно наше перо не получено от живых гусей — это подтверждается протоколами прослеживаемости, которым мы следуем.



## ГИПОАЛЛЕРГЕННЫЕ ОДЕЯЛА С СЕРТИФИКАЦИЕЙ NOMITE®

**Наши изделия из гусиного пуха идеально подходят для людей, страдающих аллергией на домашнюю пыль.**

Процессы стирки и стерилизации, которым подвергаются пух и перо, соответствуют гигиеническим требованиям стандарта EN12935 и позволяют получить полностью очищенный и стерилизованный материал до его использования в изделиях.

**Размножение пылевых клещей предотвращается благодаря применению пухонепроницаемых тканей с очень плотным переплетением,** которое затрудняет проникновение пыли внутрь изделия и исключает образование среды, благоприятной для их развития. Именно эти два требования являются необходимыми для получения маркировки NOMITE®.

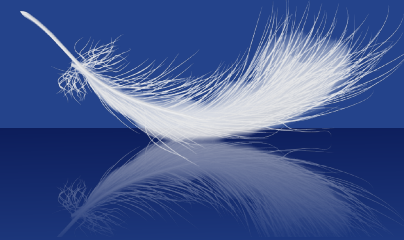


Для получения дополнительной информации посетите сайт: [www.nomite.com](http://www.nomite.com)



## КОЛЛЕКЦИЯ ПУХОВЫХ ОДЕЯЛ

Откройте для себя нашу подборку продукции





ПУХОВОЕ ОДЕЯЛО  
**EDREDONE**

*Почувствуйте лёгкость и мягкость,  
погружаясь в глубокий и  
восстанавливающий сон.*

НАПОЛНИТЕЛЬ



**100% пух:** гагачий пух (Edredone)



**Происхождение:** Исландия



**Filling Power:** не подлежит расчёту

ТКАНЬ



**100% хлопок:** Super Batista n.e. 80/90 TC295  
**Цвет:** Silver



**Стёжка:** фиксированные квадраты

Доступные версии:



EXTRA  
WINTER



SPRING

Сертификации



ПУХОВОЕ ОДЕЯЛО  
**MAGNIFICO**

*Лучший сибирский пух в изысканном  
чехле с исключительно высокой  
воздухопроницаемостью.*

НАПОЛНИТЕЛЬ



**100% пух:** белый гусь



**Происхождение:** Сибирь



**Filling Power:** 880 CUIN

ТКАНЬ



**93% Tencel™ - 7% кашемир**  
**Цвет:** экрю



**Стёжка:** фиксированные квадраты

Доступные версии:



EXTRA  
WINTER



WINTER



SPRING



SUMMER



SUMMER  
LIGHT



4 SEASONS



Сертификации





**ПУХОВОЕ ОДЕЯЛО  
ICEBERG**

*Премиальный наполнитель и изысканная отделка для максимальной лёгкости, мягкости и стиля.*

НАПОЛНИТЕЛЬ



**100% пух:** белый гусь



**Происхождение:** Сибирь



**Filling Power:** 850 CUIN

ТКАНЬ



**100% тончайший хлопок:** Nano Batista n.e 110/110 TC361  
**Цвет:** белый - **Обработка:** SanProCare®



**Стёжка:** фиксированные квадраты

**Доступные версии:**



WINTER



SPRING



SUMMER



SUMMER LIGHT



4 SEASONS LIGHT



OEKO TEX®



NOMITE  
Adatto alle persone allergiche alla polvere



DOWN PASS  
DUAL PASS SYSTEM  
HYPER DRY

**Сертификации**



**ПУХОВОЕ ОДЕЯЛО  
EXCEL**

*Лёгкость и оптимальное тепло для изделия высочайшего качества.*

НАПОЛНИТЕЛЬ



**100% пух:** белый гусь



**Происхождение:** Сибирь



**Filling Power:** 850 CUIN

ТКАНЬ



**100% хлопок:** Super Batista n.e 80/90 TC318  
**Цвет:** белый - **Обработка:** SanProCare®



**Стёжка:** фиксированные квадраты

**Доступные версии:**



WINTER



SPRING



SUMMER



SUMMER LIGHT



4 SEASONS LIGHT



OEKO TEX®



NOMITE  
Adatto alle persone allergiche alla polvere



DOWN PASS  
DUAL PASS SYSTEM  
HYPER DRY

**Сертификации**



**ПУХОВОЕ ОДЕЯЛО  
ELBA**

*Мягкое на ощупь, ткань лёгкая и нежная, но при этом очень прочная — для изысканного удовольствия.*

НАПОЛНИТЕЛЬ



**100% пух:** белый гусь



**Происхождение:** Украина



**Filling Power:** 800 CUIN

ТКАНЬ



**100% хлопок:** Twill n.e. 100/100 TC400  
**Цвет:** белый



**Стёжка:** фиксированные квадраты

Доступные версии:



Сертификации



**ПУХОВОЕ ОДЕЯЛО  
GRENOBLE**

*Изысканная ткань снаружи, невероятно мягкий пух внутри — для удовлетворения любых потребностей в тепле.*

НАПОЛНИТЕЛЬ



**100% пух:** белый гусь



**Происхождение:** Венгрия



**Filling Power:** 800 CUIN

ТКАНЬ



**100% хлопок:** Sateen n.e. 80/80 TC395  
**Цвет:** белый - **Обработка:** гидрофильная



**Стёжка:** фиксированные квадраты

Доступные версии:








Сертификации





ПУХОВОЕ ОДЕЯЛО  
**MONTECATINI**

*Изысканная блестящая ткань  
снаружи и ценнейший пух внутри —  
для максимального тепла.*

НАПОЛНИТЕЛЬ		<b>100% пух:</b> белый гусь
		<b>Происхождение:</b> Венгрия
		<b>Filling Power:</b> 780 CUIN
ТКАНЬ		<b>100% хлопок:</b> Sateen n.e. 60/80 TC353 <b>Цвет:</b> белый
		Стёжка: фиксированные квадраты

Доступные версии:








Сертификации



ПУХОВОЕ ОДЕЯЛО  
**PERLA**

*Настоящая «жемчужина» пуха —  
оптимальный комфорт для любых  
температур и сезонов.*

НАПОЛНИТЕЛЬ		<b>95% пух</b> (белый гусь) – <b>5%</b> перо
		<b>Происхождение:</b> Венгрия
		<b>Filling Power:</b> 700 CUIN
ТКАНЬ		<b>100% хлопок:</b> Cambric n.e. 60/60 TC280 <b>Цвет:</b> белый
		Стёжка: фиксированные квадраты

Доступные версии:



Сертификации





ПУХОВОЕ ОДЕЯЛО  
**TEPORE**

*Качество вне времени для всех сезонов — от летнего тепла до самого сильного холода.*

НАПОЛНИТЕЛЬ



**80% пух** (гусь) – **20%** перо



**Происхождение:** Европа



**Filling Power:** 600 CUIN

ТКАНЬ



**100% хлопок:** Intelett n.e. 40/40 TC233  
**Цвет:** белый



Стёжка: фиксированные квадраты

Доступные версии:



WINTER



SPRING



SUMMER



SUMMER  
LIGHT



4 SEASONS

Сертификации



ПУХОВОЕ ОДЕЯЛО  
**MAGIC**

*Мягкое и обволакивающее — отличное сочетание качества и цены.*

НАПОЛНИТЕЛЬ



**90% пух** (гусь) – **10%** перо



**Происхождение:** Венгрия



**Filling Power:** 650 CUIN

ТКАНЬ



**100% микрофибра:** T230  
**Цвет:** белый



Стёжка: фиксированные квадраты

Доступные версии:



WINTER



SPRING



SUMMER



SUMMER  
LIGHT



4 SEASONS

Сертификации





ПУХОВОЕ ОДЕЯЛО  
**NUVOLA**

*Отличное качество и лёгкость для самых холодных условий.*

НАПОЛНИТЕЛЬ



**75% пух** (гусь) – **25%** перо



**Происхождение:** Европа



**Filling Power:** 550 CUIN

ТКАНЬ



**100% хлопок:** Intelett n.e. 40/40 TC233  
**Цвет:** белый



Стёжка: кассетная (box)

Доступные версии:



WINTER

Сертификации



ПУХОВОЕ ОДЕЯЛО  
**EASY**

*Молодёжное одеяло... доступное и по цене.*

НАПОЛНИТЕЛЬ



**50% пух** (гусь) – **50%** перо



**Происхождение:** Европа



**Filling Power:** 400 CUIN

ТКАНЬ



**100% хлопок:** Intelett n.e. 40/40 TC233  
**Цвет:** белый



Стёжка: кассетная (box)

Доступные версии:



WINTER

Сертификации





## ПУХОВОЕ ОДЕЯЛО BABY NIGHT

Одеяла для колыбели и детской кроватки, обеспечивающие здоровый сон малышей.

НАПОЛНИТЕЛЬ



**85% пух** (гусь) – **15%** перо



**Происхождение:** Венгрия



**Filling Power:** 780 CUIN

ТКАНЬ



**100% хлопок:** Intelett n.e. 40/40 TC233  
**Цвет:** белый



Стёжка: фиксированные квадраты  
**Размеры:** 80×120 см – 100×130 см

Доступные версии:



SPRING



Сертификации



## ПУХОВОЕ ОДЕЯЛО MICRO

Лёгкость и способность сохранять тепло делают его идеальным для самых холодных дней.

НАПОЛНИТЕЛЬ



**100% волокно:** силиконизированный полиэстер



**Происхождение:** -



**Filling Power:** не рассчитывается

ТКАНЬ



**100% хлопок:** Intelett n.e. 40/40 TC233  
**Цвет:** белый



Стёжка: фиксированные квадраты

Доступные версии:



WINTER



SUMMER

Сертификации





## ПУХОВОЕ ОДЕЯЛО MULTINIGHT

Одна кровать — разные потребности в тепле? Решение — версия Multinight.

НАПОЛНИТЕЛЬ



**100% пух:** белый гусь



**Происхождение:** Венгрия



**Filling Power:** 780 CUIN

ТКАНЬ



**100% хлопок:** Sateen n.e. 60/80 TC353  
**Цвет:** белый



**Стёжка:** фиксированные квадраты

Доступные версии:



4 SEASONS



**NOMITE**  
Adatto alle persone allergiche alla polvere



Сертификации

## CINELLI NATURA ЕСТЕСТВЕННЫЙ ВЫБОР

Natura — это новая линия продукции Cinelli Piume e Piumini, созданная с целью минимизировать воздействие на окружающую среду.

Линия **Iris** производится исключительно из **органического хлопка**, сертифицированного GOTS, при производстве которого не используются химические вещества ни на одном этапе. Внутри — регенерированный пух, сертифицированный GRS, что исключает разведение животных и использование новых природных ресурсов.

Линия **Mistral** предлагает идеальный комфорт, особенно в тёплые сезоны. **Лён лёгкий**, прочный и воздухопроницаемый, помогает регулировать температуру тела и впитывать влагу. **Хлопок** добавляет мягкость и деликатность при контакте с кожей. Вместе они создают свежую, приятную и естественно антибактериальную и гипоаллергенную среду для сна, способствующую здоровому и восстанавливающему отдыху.



# CINELLI NATURA





**ПУХОВОЕ ОДЕЯЛО  
IRIS**

*Экологичный комфорт для  
обволакивающего сна в гармонии с  
природой.*

НАПОЛНИТЕЛЬ



**90% пух - 10% перо:** Переработанное сырьё,  
сертификация GRS



**Происхождение:** Европа



**Filling Power:** 600 CUIN

ТКАНЬ



**100% органический хлопок:** сертифицированный Gots  
п.е. 60/60 TC272

**Цвет:** натуральный



Стёжка: фиксированные квадраты

**Доступные версии:**



**Сертификации**



**ПУХОВОЕ ОДЕЯЛО  
MISTRAL**

*Натуральная и дышащая ткань  
для идеального комфорта.*

НАПОЛНИТЕЛЬ



**50% лён - 50% хлопок**



**Происхождение:** Европа



**Filling Power:** -

ТКАНЬ



**80% хлопок - 20% лён**

**Цвет:** натуральный



Стёжка: квадраты 20×20 см

**Доступные версии:**



**Сертификации**



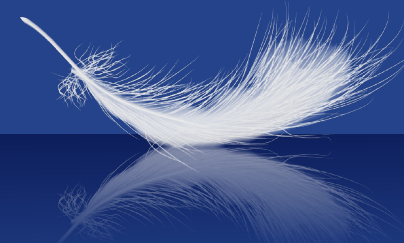


---

## КОЛЛЕКЦИЯ ТОППЕРОВ


Откройте для себя нашу подборку продукции


---






<b>Topper FEATHER BED</b>	<b>Topper DOWN BED</b>	<b>Topper FIBER BED</b>
-------------------------------	----------------------------	-----------------------------

<b>НАПОЛНИТЕЛЬ</b>	 <b>10% пух</b> (гусь) <b>90% перо</b> Плотность: 1250 г/м <sup>2</sup>	<b>50% пух</b> (гусь) <b>50% перо</b> Плотность: 1200 г/м <sup>2</sup>	<b>100% волокно:</b> силиконизированный полиэстер Плотность: 600 г/м <sup>2</sup>
--------------------	---	--	--

<b>ТКАНЬ</b>	 <b>100% хлопок:</b> Twill n.e. 30/20 TC210 <b>Цвет:</b> белый		
--------------	--	--	--

	Стёжка: кассетная <b>Размеры:</b> 200x200 - 180x200 - 160x200 - 160x190 - 140x200 - 120x200 - 120x190 - 90x200 - 80x190		
---	---	--	--

Сертификации



## РЕКОМЕНДАЦИИ ПО УХОДУ

**Пуховое изделие Cinelli** — это не просто покупка, а долгосрочная инвестиция в благополучие вашей семьи. Оно будет сопровождать вас долгие годы, обеспечивая максимальный комфорт, абсолютную гигиеничность и оптимальное тепло, даря моменты настоящего уюта и качественного отдыха. Чтобы сохранить неизменное качество на долгие годы, достаточно соблюдать несколько простых правил.



### СТИРКА

Пух не боится высоких температур, но боится отбеливателя. Для сохранения ткани рекомендуется стирка в воде с мылом при температуре 30–40 °С. Перед химчисткой внимательно ознакомьтесь с инструкциями на ярлыке изделия.



### ПОЛОСКАНИЕ

Должно быть особенно тщательным. Рекомендуется повторить несколько раз, чтобы полностью удалить остатки моющего средства и избежать появления разводов на ткани.



### СУШКА

Идеально — сушка на открытом воздухе, избегая прямых солнечных лучей в летний период. Разрешается использование сушильной машины при средней температуре.



### ХРАНЕНИЕ

В зимний период рекомендуется кратковременное проветривание для поддержания качества изделия. В периоды неиспользования одеяло следует хранить в сухом месте, в оригинальной упаковке. Убедитесь, что изделие полностью сухое.

## ОДЕЯЛА, ПОДУШКИ, ПУХОВЫЕ НАПОЛНИТЕЛИ

**КАЧЕСТВО — MADE IN TUSCANY С 1964 ГОДА**

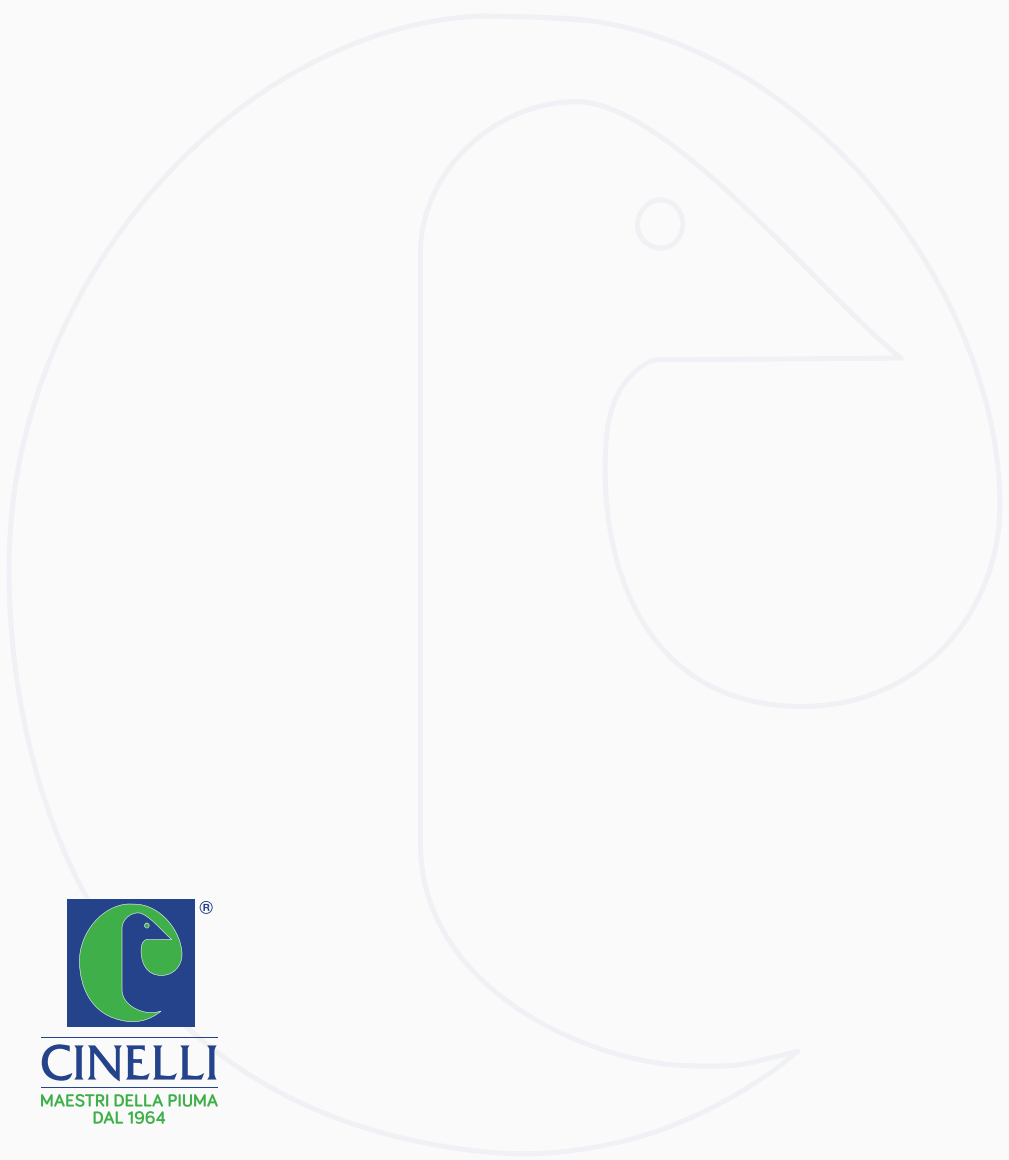
**Cinelli — лидер итальянского рынка в сфере переработки пуха.** Из него создаются все изделия для спальни: подушки, стёганые одеяла, пуховые одеяла (внутренние наполнители) и матрасники.

Компания также обладает значительным опытом в производстве полуфабрикатов высочайшего качества для индустрии одежды и мебельной промышленности.

Cinelli — одна из немногих компаний в отрасли, полностью управляющих всем производственным циклом на одном предприятии: от отбора, стирки и стерилизации пуха и пера до окончательной сборки изделий.

Всё производство осуществляется на фабрике Буджано, в самом сердце тосканских холмов.





**CINELLI**

MAESTRI DELLA PIUMA  
DAL 1964

Via Cessana 3/5, 51011 Buggiano (PT) - Италия

Tel +39 0572 31721 | [info@cinellipiumini.com](mailto:info@cinellipiumini.com)

[www.cinellipiumini.com](http://www.cinellipiumini.com)

 @cinellipiumini  @cinellipiumini